

Selezione del progetto

# FRAME HOUSE

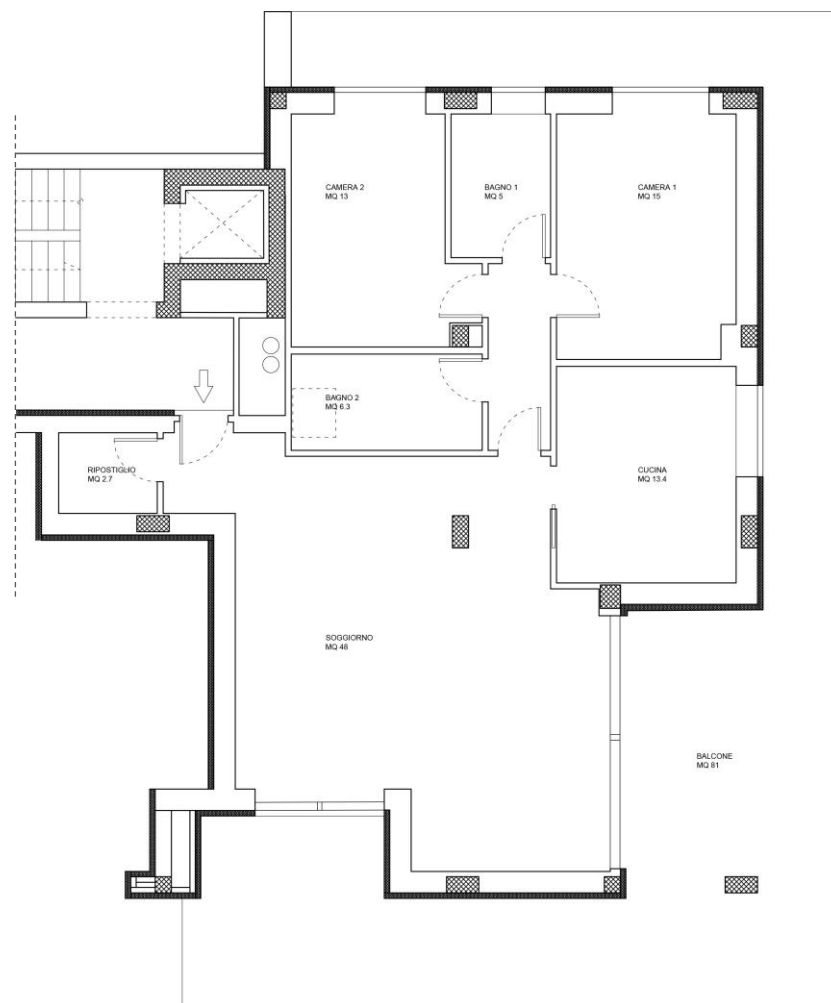
*Space Planning*



Frame House nasce come un progetto di **ridefinizione degli spazi interni**, sviluppato per valorizzare la vivibilità quotidiana dell'appartamento attraverso una distribuzione fluida, funzionale e contemporanea.

**L'obiettivo principale** del progetto è creare una zona giorno ampia e conviviale, pensata per accogliere momenti di condivisione e socialità, mantenendo al tempo stesso una forte sensazione di apertura e continuità spaziale.

**La zona notte** è invece concepita come uno spazio più intimo e riservato, con una master suite completa di cabina armadio e bagno en suite, progettata per garantire comfort, privacy ed equilibrio funzionale.



Superficie interna:  
**110 mq**

## 02\_PIANTA ARREDI - VERSIONE 3b



CUCINA INCASSATA CON ISOLA



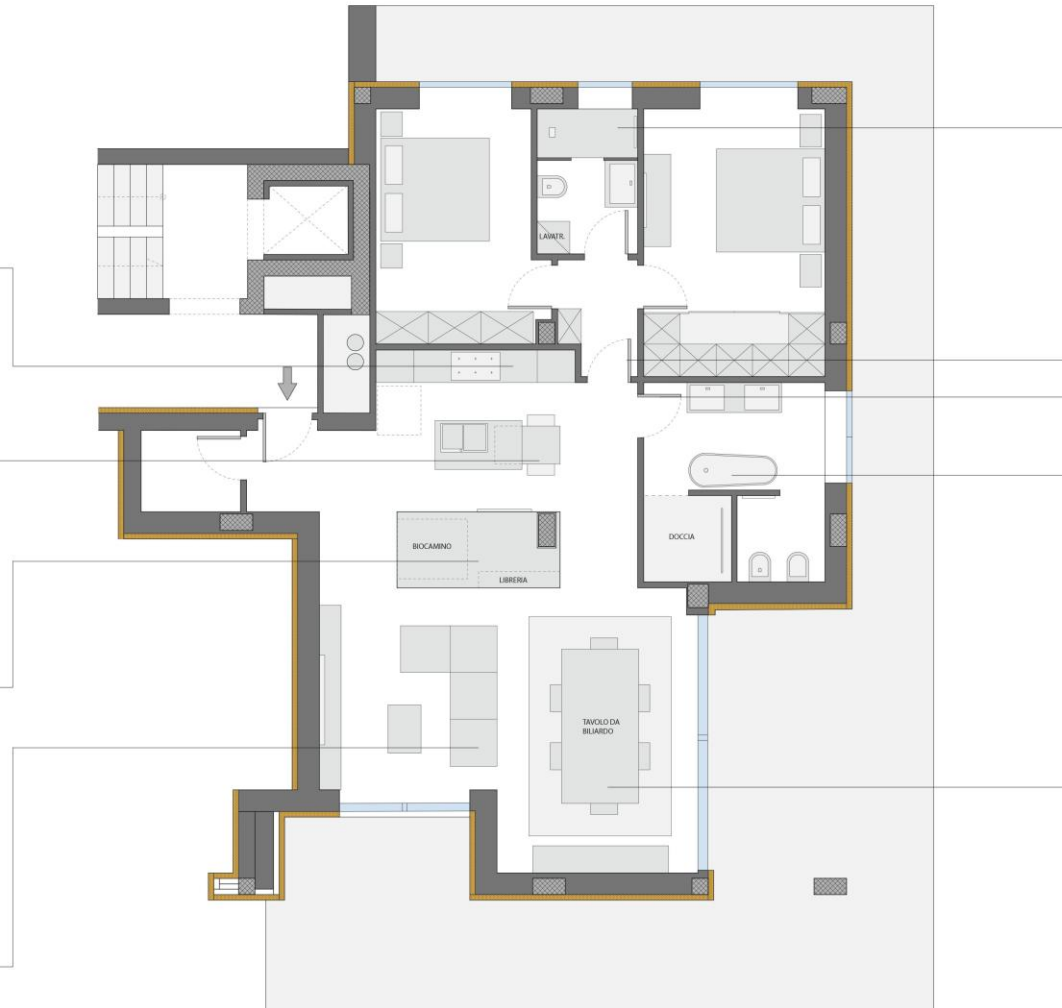
PIANO TAVOLO ESTRAIBILE



BIOCAMINO DIVISORIO



ZONA LIVING - TV



PIATTO DOCCIA FILO PAVIMENTO



PORTE FILOMURO A TUTTA ALTEZZA CON APERTURA PUSH



VASCA DA BAGNO DI DESIGN



TAVOLO DA PRANZO CON BILIARDO

GRAZIE

