

Selezione del progetto

*Interior design*

PRISMA

HOUSE



ANALISI SWOT

## S PUNTI DI FORZA

- Porta vetrata originale
- Parquet originale
- Ottima esposizione

## W PUNTI DI DEBOLEZZA

- Mancanza di una cantina/spazio storage

## O OPPORTUNITA'

- Corridoio come galleria espositiva
- Open space vivibile

## T RISCHI

- Maggiori lavori/costi di ristrutturazione

## PLANIMETRIA - SDF



### STATO DI FATTO

Attualmente la planimetria si presenta con un perimetro regolare e ben distribuita. La superficie interna misura  $\approx 98\text{mq}$ .

● Porta con vetri colorati da mantenere

MOOD



## ORGANIC MINIMALISM

Le proposte per ogni ambiente saranno seguiranno il concept di semplicità e natura, fondendosi per creare ambienti armoniosi, essenziali e accoglienti.

Materiali naturali, tonalità neutre e forme organiche guideranno ogni scelta stilistica.



## MATERIAL PALETTE



- **Piante**

con foglie ampie o arrotondate, portamento verticale ed essenziale, dal verde opaco o intenso e senza fiori vistosi, in vasi di terracotta, ceramica opaca o pietra naturale.

- **Tessuti naturali**

lino, cotone grezzo, juta e lana, perfetti per tende, cuscini e rivestimenti, che aggiungono comfort e leggerezza.

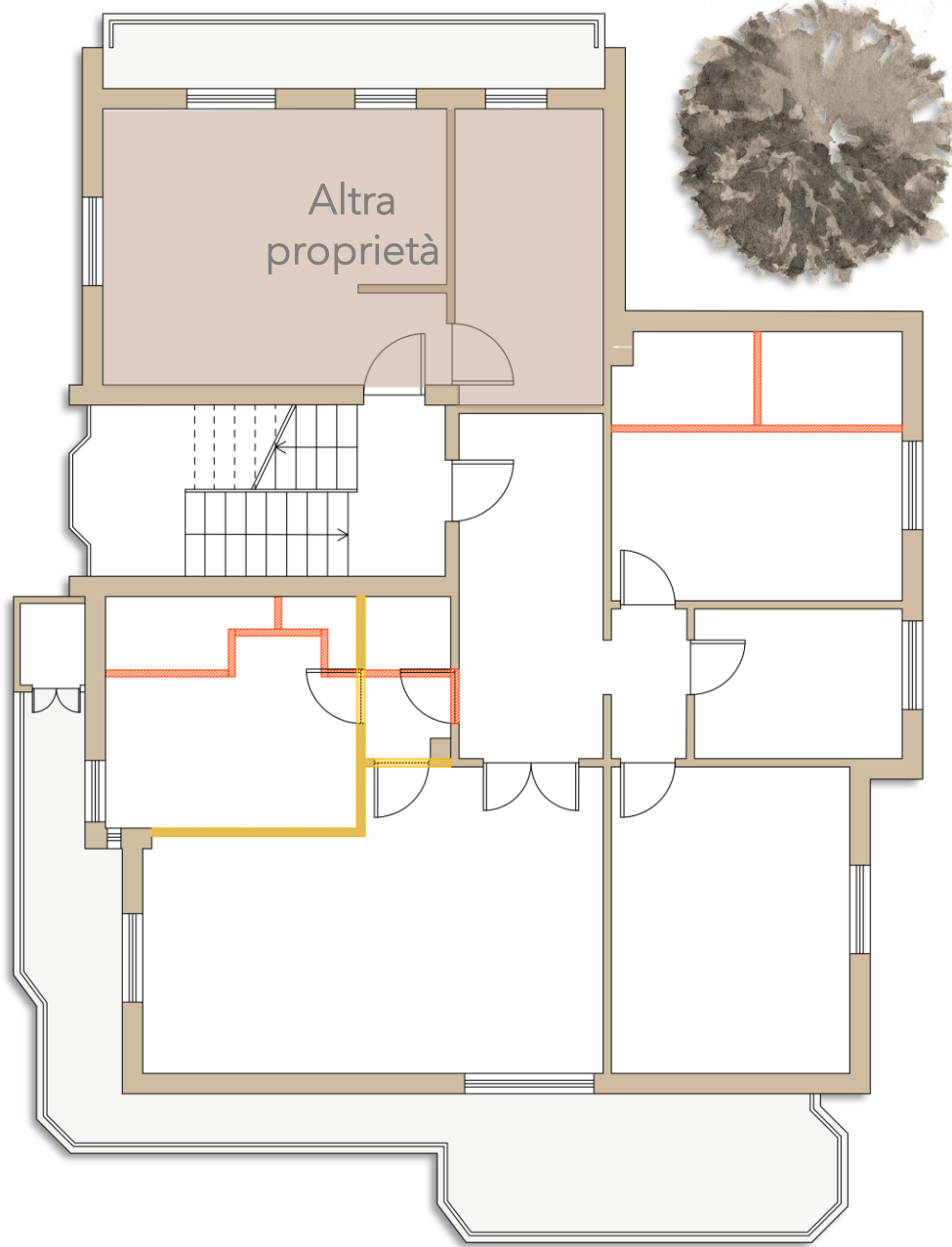
- **Pietra naturale**

marmo, travertino, ardesia o granito con venature organiche, ideali per pavimenti, piani cucina o pareti.

- **Legno**

rovere, frassino, noce o legni chiari e scuri, preferibilmente con finiture opache che ne esaltino la grana naturale.

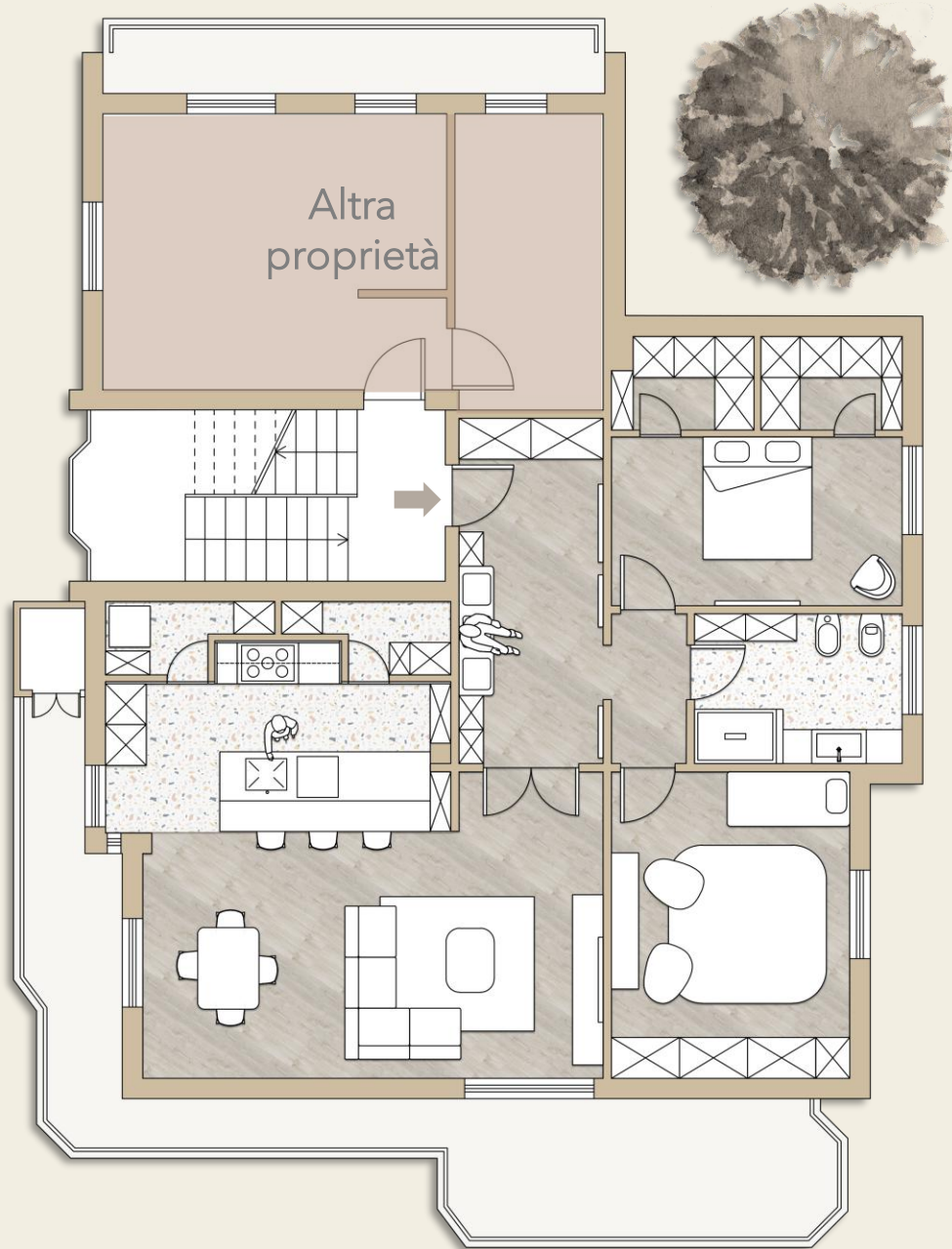
# PLANIMETRIA - GIALLI E ROSSI



## DELOMIZIONI E COSTRUZIONI

-  Demolizioni
-  Costruzione

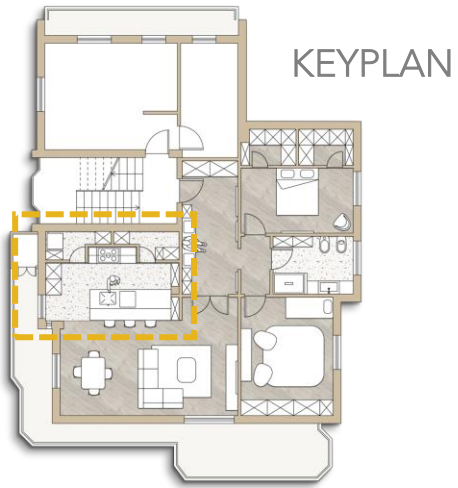
## PLANIMETRIA - LAYOUT



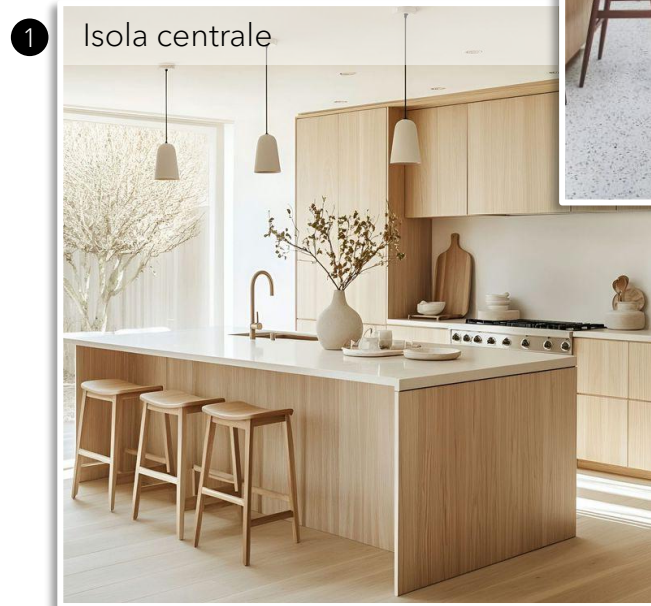
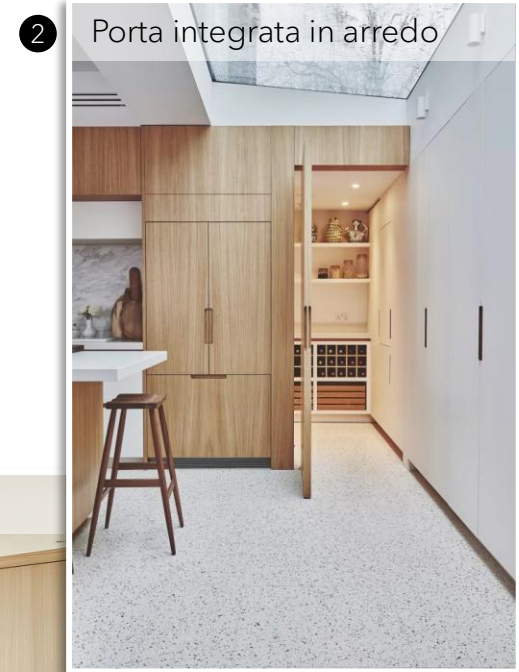
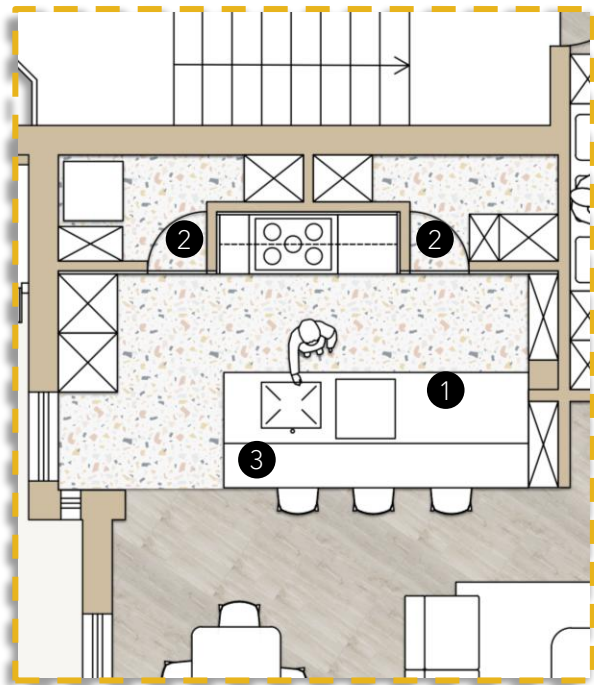
## LAYOUT AMBIENTI

Attraverso la demolizione parziale di setti nell'area della cucina è stato possibile ricavare due spazi separati per un ripostiglio e una lavanderia.

ZONA GIORNO - CUCINA



ZOOM



GRAZIE

