

Selezione del progetto

# CASA KLÉOS

*Interior design*



#004A62 - PETROLIO

#65001E - BORGOGNA

01

Mantenere  
Cucina  
separata

02

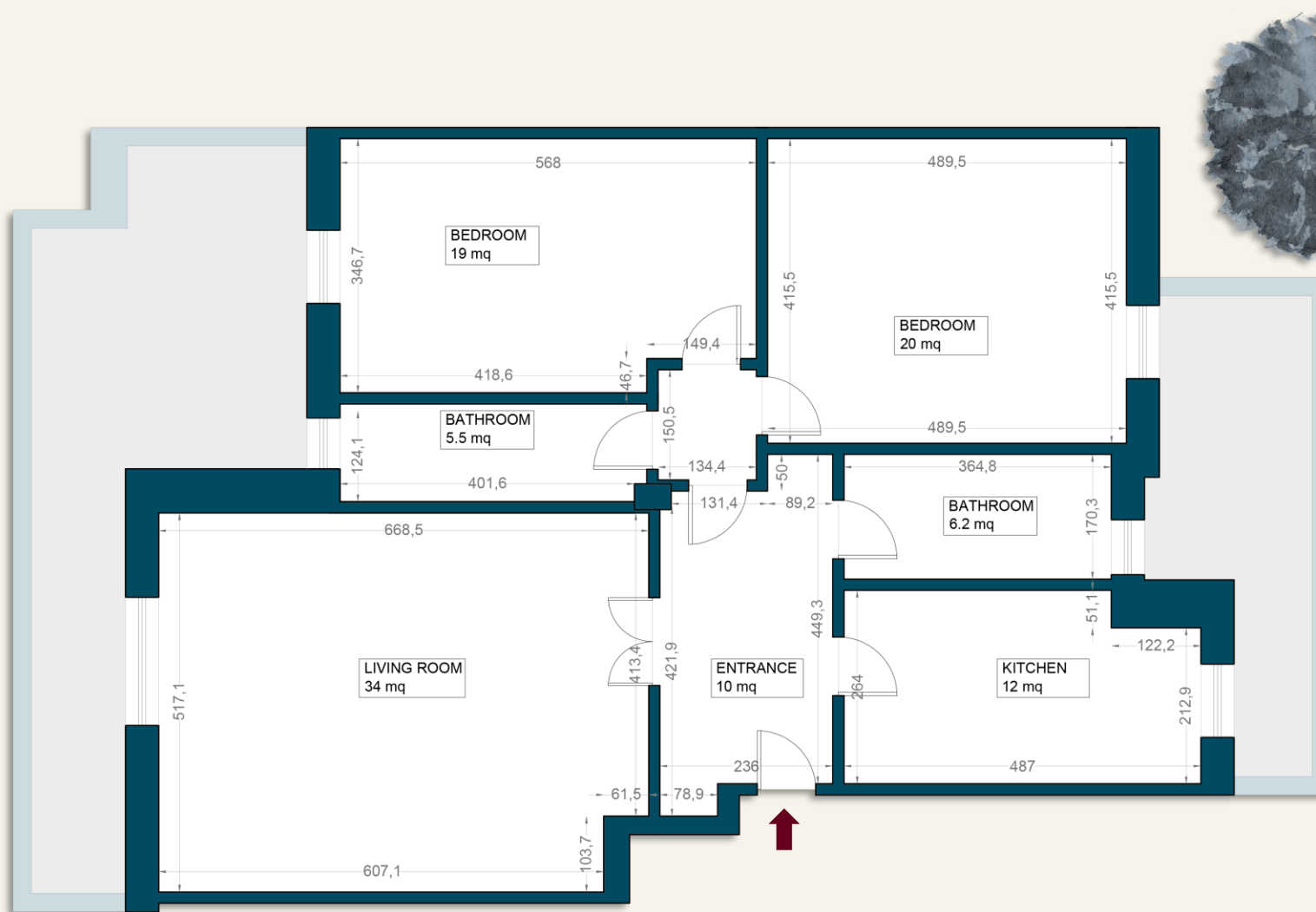
Lavanderia  
separata

03

Bagno in  
camera

04

Recuperare  
spazio per  
spazio  
smartworking



Attualmente la planimetria si presenta con un perimetro regolare e ben distribuita. La superficie interna misura  $\approx 110$ mq.

*NOTA: da verificare le dimensioni reali e la tipologia di infisso (finestra e portafinestra) con relative dimensioni.*

## MINIMALISMO CROMATICO

Uno stile che unisce la purezza del minimalismo a un uso calibrato del colore: tonalità neutre e leggere creano la base, arricchita da accenti cromatici che donano dinamismo e carattere agli spazi.

I materiali, semplici e lineari, sostengono questa visione con superfici essenziali e pulite, in perfetto equilibrio tra sobrietà ed eleganza..



The background of the palette is a photograph featuring a piece of blue and white marbled stone, a roll of cream-colored fabric, and a piece of dark red fabric. Overlaid on this are four color swatches. The top swatch is a dark teal color, the second is a medium blue, the third is a deep red, and the bottom is a light cream color.

#004A62  
PETROLIO

#53738F  
ARDESIA

#65001E  
BORGOGNA

#E2D8CC  
CREMA

La palette si sviluppa attraverso un equilibrio tra tonalità profonde e basi neutre, creando un'atmosfera sofisticata e contemporanea.

## *60% Blu-Petrolio*

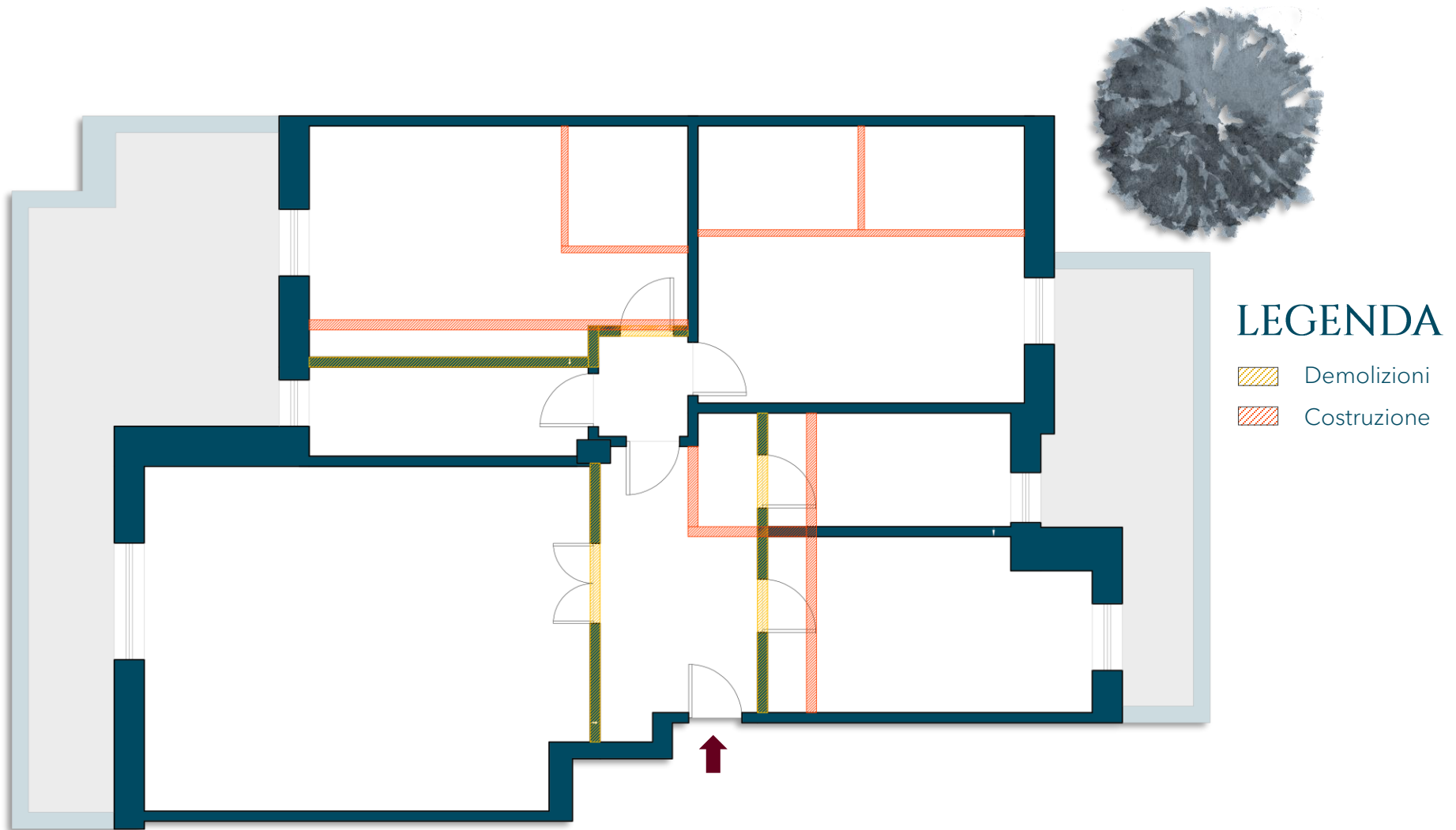
Colore dominante della palette, applicato ad arredi, superfici e dettagli architettonici per conferire carattere, continuità ed eleganza contemporanea.

## *30% Crema*

Base neutra predominante, scelta per amplificare la luminosità degli ambienti e creare equilibrio tra le tonalità più intense.

## *10% Borgogna*

Accento cromatico introdotto attraverso tessuti e dettagli decorativi, pensato per aggiungere profondità e una nota sofisticata alla composizione.





## LAYOUT AMBIENTI

### ZONA GIORNO

Ingresso ampio e caratterizzante con spazio lavanderia; cucina ridotta e funzionale.

### ZONA NOTTE

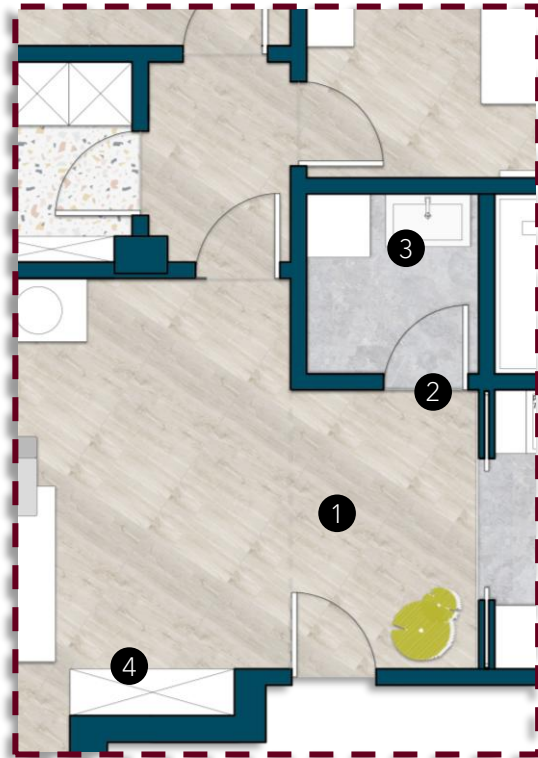
Bagno principale ampliato, seconda camera confortevole. Master bedroom con angolo studio e bagno privato.

# INGRESSO e LAVANDERIA

KEYPLAN



ZOOM



1

Portale colorato



2

Porta filomuro



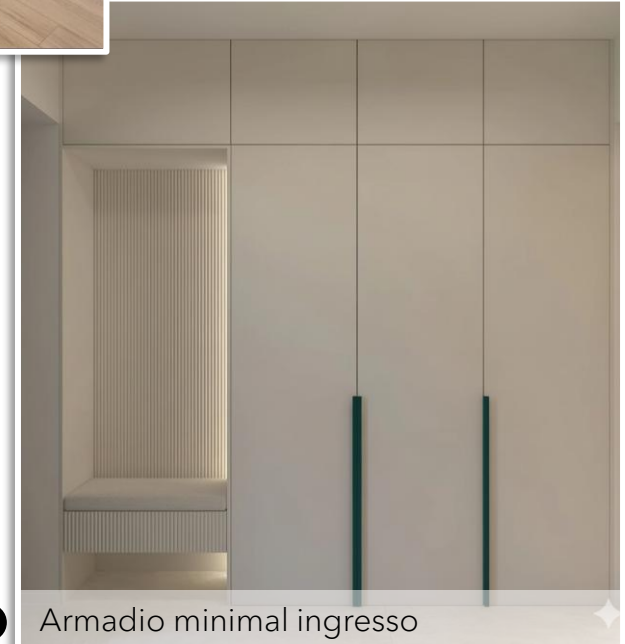
3

Lavanderia



4

Armadio minimal ingresso

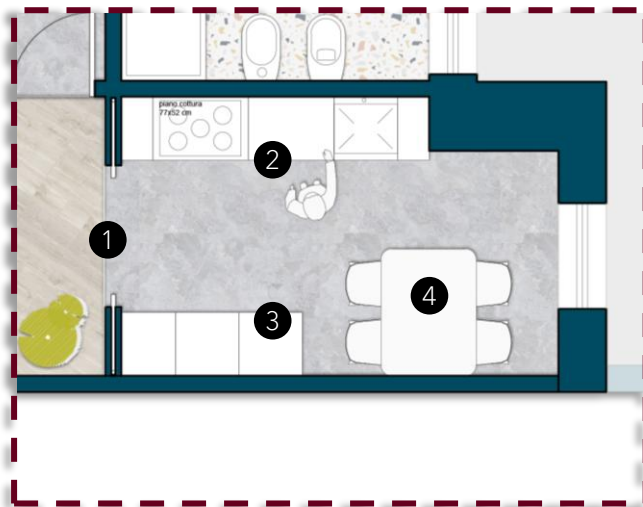


# CUCINA

KEYPLAN



ZOOM



1 Parete vetrata scorrevole doppia



2 Cucina bianca e blu



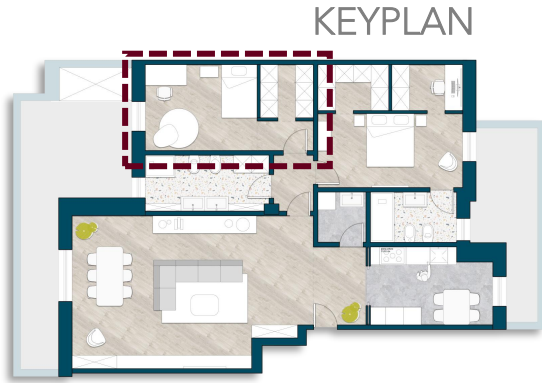
3 Colonne elettrodomestici



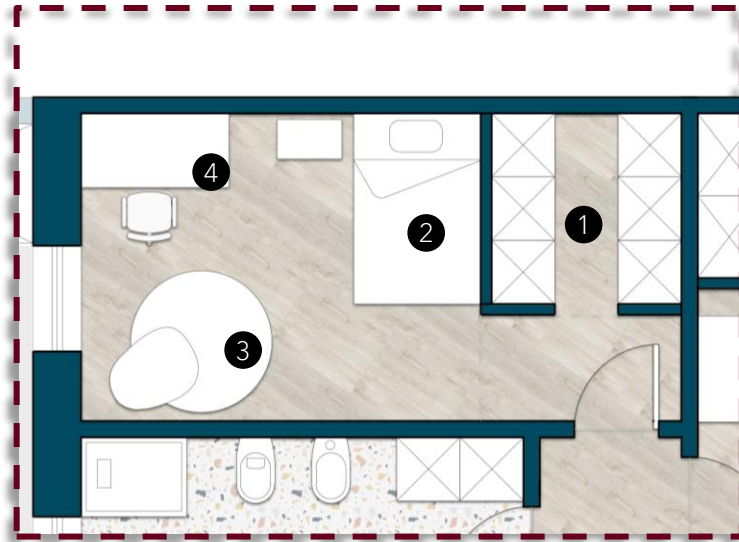
4 Tavolo da pranzo con panca



# ZONA NOTTE - BEDROOM

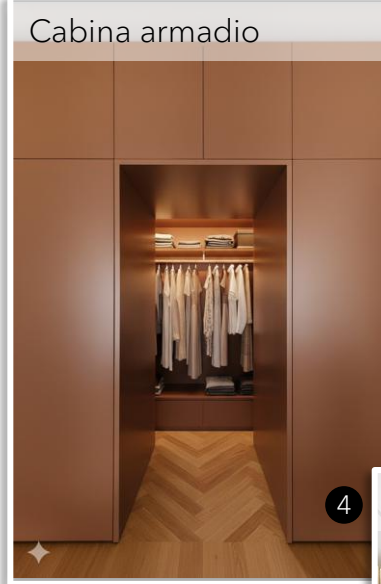


ZOOM



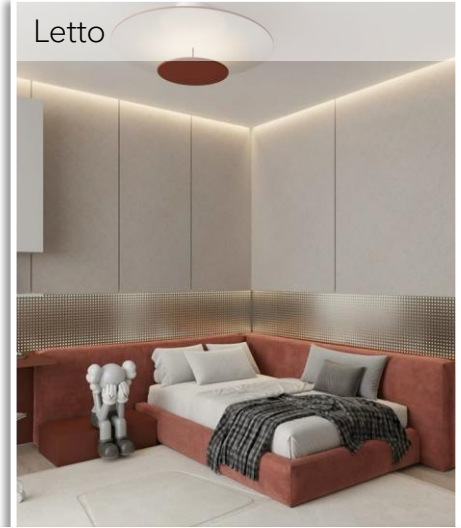
1

Cabina armadio



2

Letto



4

Scrivania e libreria



3

Angolo relax



GRAZIE

