

# خطة الجمعية الاستراتيجية لتنمية الموارد المالية للعام المالي 2024



# مقدمة :

تمثل الموارد المالية في الظاهر عصب الحياة للمؤسسات الخيرية التي تعتمد على التبرعات من كافة شرائح المجتمع لتمويل وتنفيذ برامجها واعتمدنا الخطة الاستراتيجية للموارد المالية لضمان استدامة الجمعية.



# الأهداف:

١ تحقيق الكفاية المالية  
لتنفيذ برامج الجمعية.

٢ تقديم البرامج التفاعلية  
لشرائح المجتمع



## مهام قسم تنمية الموارد المالية:

١ إعداد الخطط ، والتقارير ، والتقويم والمتابعة الأسبوعية والشهرية والسنوية للقسم.

٢ تقديم الأفكار والمشاريع الإبداعية لتعزيز تنمية الموارد المالية.

٣ كتابة وإعداد خطابات طلب التبرع والمنح.

٤ التواصل مع المتبرعين بالتقارير والإهداء والاتصالات والرسائل الشهرية والسنوية وعمل جدولة لذلك وتحديثها.

٥ حصر الإيرادات التي تدخل إلى الجمعية.

٦ رفع أسماء المتبرعين لتكريمهم في الحفل الختامي وغيره

٧ متابعة أحوال والتواصل مع رجال الأعمال والمدراء والأفراد في الأفراح وغير ذلك

٨ التواصل مع الصحف والمجالات ودعوتهم لحضور المناسبات وتزويدهم بالأخبار

٩ البحث عن رعاة للبرامج المستقبلية.

١٠ متابعة الموارد المالية وإعداد التقارير اللازمة.

١١ مراجعة كشف الحسابات من بداية العام والاستمرار شهريا في ذلك.



١  
الأفراد الداعمون .

٢  
الشركات  
والمؤسسات التجارية.

٣  
المؤسسات المانحة  
والجهات الائتمانية الخيرية.

## مصادر التبرعات:





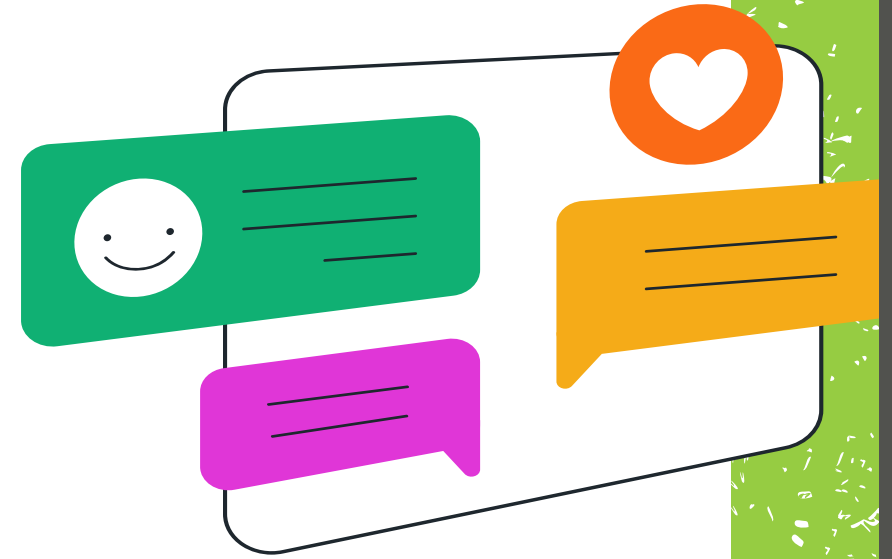
# كيفية الوصول الى المتبرعين:

١- ب زيارتهم.

٢- بمخاطبتهم مناوله  
أو بالفاكس أو صندوق البريد.

٣- بمراسلتهم بالبريد الالكتروني  
وغيرها من الوسائل.

٤- عبر التسويق والإعلام.



# وسائل لتنمية الموارد المالية:



# الموارد المالية :

هي الشريان لرفد الجمعية بالدعم لتحقيق الأهداف وتنفيذ المشاريع وعلينا أن نحمل هذه الصفات :





# عناصر بناء الخطة الاستراتيجية لتنمية الموارد المالية



## الأهداف العامة والتفصيلية للخطة الاستراتيجية

م	الأهداف العامة	الأهداف التفصيلية
١	تقديم برامج ومشاريع فنية.	مراجعة جميع البرامج المبتكرة وتحديد المعارض الفنية والورش والدورات وترتيبها حسب أهميتها وتوزيع الأعمال عليها.
٢	تنمية الموارد المالية للجمعية .	تحسين الوضع المالي في الجمعية واستقطاب الدعم المالي وتعزيز قوى اليد العاملة وجلب دخل إضافي من أجل تحقيق الاستدامة المالية .
٣	إنشاء وحدات تطوعية في الجمعية.	توظيف الطاقات البشرية ومعرفة امكانياتها وتوظيف القوى العاملة من مبدأ التعاون والتكاتف بين أفراد المجتمع الواحد وتعزيز روح الوطنية والمجتمعية لدى الأفراد .
٤	تفعيل دور العلاقات العامة ومؤسسات المجتمع.	تحسين الصورة الذهنية بعرض وسائل الإعلام التي لها دور في إبراز العمل على أكمل وجه والتعاون المثمر مع قطاعات الأعمال والمؤسسات التي تدعم العمل غير الربحي .

## تحليل الواقع الحالي ( swot )

مواطن القوة	م	مواطن الضعف	م
وجود الدعم الحكومي.	١	ضعف التواصل واستقطاب الجهات المانحة.	١
وجود الجهات الداعمة.	٢	ضعف الموارد المالية .	٢
وجود فريق عمل متكاتف.	٣	ضعف التدريب والتأهيل للموظفين.	٣
التواصل الجيد مع الجهات والمؤسسات المشرفة.	٤	ضعف التنسيق من الجهات الإعلامية.	٤

## تحليل الواقع الحالي ( swot )

م	الفرص	م	التحديات
١	شراكة مجتمعية مع الجهات الداعمة .	١	محدودية التبرعات الواردة.
٢	شراكة مجتمعية مع الجهات المساندة.	٢	قلة الموارد المالية المستدامة.
٣	إمكانية استقطاب الجهات المانحة.	٣	ضعف التجاوب مع البرنامج.
٤	إقناع رجال الأعمال وأصحاب المؤسسات التجارية.	٤	ملل رجال الأعمال وانشغالهم عن الدعم.

الهدف الاستراتيجي - ١-						تقديم برامج ومشاريع فنية.	
الهدف التفصيلي						مراجعة جميع البرامج المبتكرة وتحديد المعارض الفنية والورش والدورات وترتيبها حسب أهميتها وتوزيع الأعمال عليها.	
البرنامج	المشروع	الميزانية التقديرية	فترة التنفيذ		مؤشرات الاداء	المنفذ	
			من	الى			
المعارض والدورات والورش الفنية	معرض التأسيس	٦٠٠٠	٢/٢٢	٢/٢٥	انطلاق الفنانين للتعبير عن هذا اليوم	لجنة المعارض الفنية	
	معرض تحدي الإعاقة	٦٠٠٠	٥/٢١	٥/٢٨	ظهور مواهب ذوي الإعاقة الفنية	لجنة المعارض الفنية	
	معرض ريشة سحاب	٩٠٠٠	٧/١٢	٧/٢٢	زيادة عدد المهتمين بالفن	لجنة المعارض الفنية	
	مسابقة الأطفال	١٥٠٠	٢/٢٢	٢/٢٥	نسبة الاقبال على المشاركة	لجنة المسابقات	
	مسابقة الفنانين	١٥٠٠	٢/٢٢	٢/٢٥	زيادة عدد الفنانين المشاركين	لجنة المسابقات	

الهدف الاستراتيجي -١-					تقديم برامج ومشاريع فنية.			
البرنامج			الهدف التفصيلي			مراجعة جميع البرامج المبتكرة وتحديد المعارض الفنية والورش والدورات وترتيبها حسب أهميتها وتوزيع الأعمال عليها.		
البرنامج	المشروع	الميزانية التقديرية	فترة التنفيذ		مؤشرات الاداء	المنفذ		
			من	الى				
المعارض والدورات والورش الفنية	مبادرة تحدي الإعاقة	٦٠٠٠	٥/٥	٥/٢٨	حرص المجتمع على مشاركة ذوي الاعاقه	الإدارة التنفيذية		
	مشاركة رسامين الخليج	٤٥٠٠	٧/٢٣	٧/٢٦	زيادة نسبة عدد الزائرين والنقاد والفنانين	لجنة المعارض الفنية		
	ورشة الأشغال اليدوية	٢٤٠٠	٨/١٠	٨/١٣	نسبة الإقبال والمشاركة	لجنة المعارض الفنية		
	دورة الخط العربي	٢٤٠٠	٩/٥	٩/٨	تحسن جودة الخط لدى المشاركين	لجنة المعارض الفنية		
	برنامج اليوم الوطني	٨٤٠٠	٩/٢٣	٩/٣٠	قياس رضا المواطنين	الإدارة التنفيذية		



الهدف الاستراتيجي -١-						تقديم برامج ومشاريع فنية.	
الهدف التفصيلي						مراجعة جميع البرامج المبتكرة وتحديد المعارض الفنية والورش والدورات وترتيبها حسب أهميتها وتوزيع الأعمال عليها.	
البرنامج	المشروع	الميزانية التقديرية	فترة التنفيذ		مؤشرات الاداء	المنفذ	
			من	الى			
المعارض والدورات والورش الفنية	مسابقة الموهوب الصغير	٢٧٠٠	٩/٢٣	٩/٣٠	روح التنافس بين المشاركين	لجنة المسابقات	
	مسابقة الوطن اولاً	٣٠٠٠	٩/٢٣	٩/٣٠	روح التنافس بين المشاركين	لجنة المسابقات	
	مشاركة بلدية المظيلف اليوم الوطني	٩٠٠٠	٩/٢٣	٩/٣٠	زيادة عدد المتابعين	لجنة المعارض الفنية	
	معرض الفنانة حنان الكناني	٨٤٠٠	١١/١٠	١١/٢٠	رضا النقاد عن الأعمال المشاركة	لجنة المعارض الفنية	

الهدف الاستراتيجي -٢-						تنمية الموارد المالية للجمعية .			
الهدف التفصيلي						تحسين الوضع المالي في الجمعية واستقطاب الدعم المالي وتعزيز قوى اليد العاملة وجلب دخل إضافي من اجل تحقيق الاستدامة المالية .			
البرنامج	المشروع	الميزانية التقديرية	فترة التنفيذ		مؤشرات الاداء	المنفذ			
			من	الى					
ارادات التبرعات ومشاريع الاستدامة المالية	زيارة كبار الداعمين		١/١	١٢/١	رضا الداعمين عن الزيارات	وحدة التطوع			
	إعلانات البرامج والمسابقات	٤٠٠٠	١/١	١٢/١	الاقبال الشديد على المسابقات	القسم الإعلامي			
	تفعيل نظام الاستقطاع الشهري		١/١	١٢/١	التجاوب المستمر	اللجنة المالية			
	مادة إعلانية الرسم على الوجه	٤٠٠٠	١/١	٦/١	زيادة عدد المستهدفين	القسم الإعلامي			
	مادة اعلانية اعمال الخزف والاشغال اليدوية	٤٠٠٠	٦/١	١٢/١	زيادة عدد المستهدفين	القسم الإعلامي			

الهدف الاستراتيجي -٣-					إنشاء وحدات تطوعية في الجمعية.	
الهدف التفصيلي					توظيف الطاقات البشرية ومعرفة امكانياتها وتوظيف القوى العاملة من مبدأ التعاون والتكاتف بين أفراد المجتمع الواحد وتعزيز روح الوطنية والمجتمعية لدى الأفراد .	
البرنامج	المشروع	الميزانية التقديرية	فترة التنفيذ		مؤشرات الاداء	المنفذ
			من	الى		
إنشاء الوحدة وتطوير اللوائح الداخلية	تفعيل قسم الشراكات		١/١	١٢/١	إنجاز شراكات اربع مؤسسات	قسم الشراكات
	تدريب الموظفين		١/١	١٢/١	حضور دورات تدريبية	مجلس الادارة
	بناء أنظمة اللوائح المالية		١/١	١٢/١	إنجاز ٩٠% من اللوائح	الإدارة التنفيذية
	إنشاء فريق خاص للتطوع		١/١	١٢/١	تجاوب العاملين في التطوع	وحدة التطوع

الهدف الاستراتيجي -٤-						تفعيل دور العلاقات العامة ومؤسسات المجتمع.			
الهدف التفصيلي						تحسين الصورة الذهنية بعرض وسائل الإعلام التي لها دور في إبراز العمل على أكمل وجه والتعاون المثمر مع قطاعات الأعمال والمؤسسات التي تدعم العمل غير الربحي .			
البرنامج	المشروع	الميزانية التقديرية	فترة التنفيذ		مؤشرات الاداء	المنفذ			
			من	الى					
التعاون مع مؤسسات المجتمع وتعزيز الحضور الإعلامي	توثيق مجالات التعاون		١/١	١٢/١	زيارات المؤسسات للجمعية	الإدارة التنفيذية			
	اعداد المطبوعات والتقارير والخطط	٥٠٠٠	١/١	١٢/١	إنجاز ٩٠% من العمل	القسم الإعلامي			
	إعلانات خارج الجمعية	٤٠٠٠	١/١	١٢/١	قياس نسبة رضا المستفيد	القسم الإعلامي			
	تفعيل الموقع ومواقع التواصل	٨٠٠٠	١/١	١٢/١	عدد المشاركين والمشاركين	القسم الإعلامي			

## اجمالي التكلفة المالية للخطة الاستراتيجية لتنمية الموارد المالية للعام المالي ٢٠٢٤ م

تقديري		البيان
ايرادات	مصروفات	
	٦٠٠٠	معرض التأسيس
	٦٠٠٠	معرض تحدي الإعاقة
	٩٠٠٠	معرض ريشة سحاب
	١٥٠٠	مسابقة الأطفال
	١٥٠٠	مسابقة الفنانين
	٦٠٠٠	مبادرة تحدي الإعاقة
	٤٥٠٠	مشاركة رسامين الخليج
	٢٤٠٠	ورشة الأشغال اليدوية
	٢٤٠٠	دورة الخط العربي
	٨٤٠٠	برنامج اليوم الوطني

## اجمالي التكلفة المالية للخطة الاستراتيجية لتنمية الموارد المالية للعام المالي ٢٠٢٤ م

البيان		تقديري
		مصرفات
		ايرادات
مسابقة الموهوب الصغير		٢٧٠٠
مسابقة الوطن اولاً		٣٠٠٠
مشاركة بلدية المظيلف اليوم الوطني		٩٠٠٠
معرض الفنانة حنان الكنائي		٨٤٠٠
مصرفات عمومية وإدارية		٤٥٣٠٠
دعم وزارى		٠
دعم رجال الأعمال		٤٠٠٠٠
تبرعات نقدية		٢٥٠٠٠
تبرعات عينية		٢٠٠٠٠
اشتراكات الأعضاء		١٠٠٠٠
المجموع		١١٦١٠٠
		٩٥٠٠٠



# الاعتماد

تم بحمد الله وتوفيقه اعتماد الخطة الاستراتيجية لتنمية الموارد المالية لتحقيق الاستدامة المالية بجمعية شغف للفنون التشكيلية بمحافظة القنطرة من قبل الجمعية العمومية ومجلس الإدارة بعد اجتماعها وسوف يجري العمل بها ابتداءً من بداية العام المالي ٢٠٢٤م.

