

今日

今日は85枚のカードを9.26分で学習しています (6.54秒 / 枚)

間違えた回数: 11 (12.94%)

習得中: 0枚、復習: 72枚、再習得中: 13枚、フィルター: 0枚

習熟期の復習の正答率: 45/53 (84.91%)

今後の期日

今日から期日 (次の復習または習得学習) までの間隔と枚数

1か月 3か月 1年 全期間



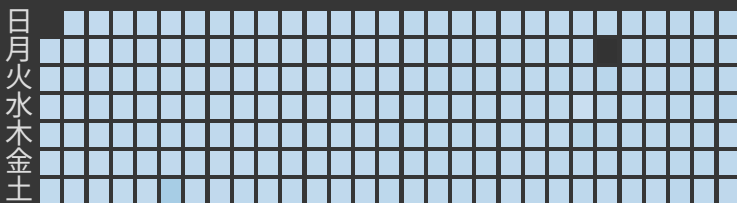
合計: 32,952枚

平均: 1枚 / 日

明日が期日: 73枚

カレンダー

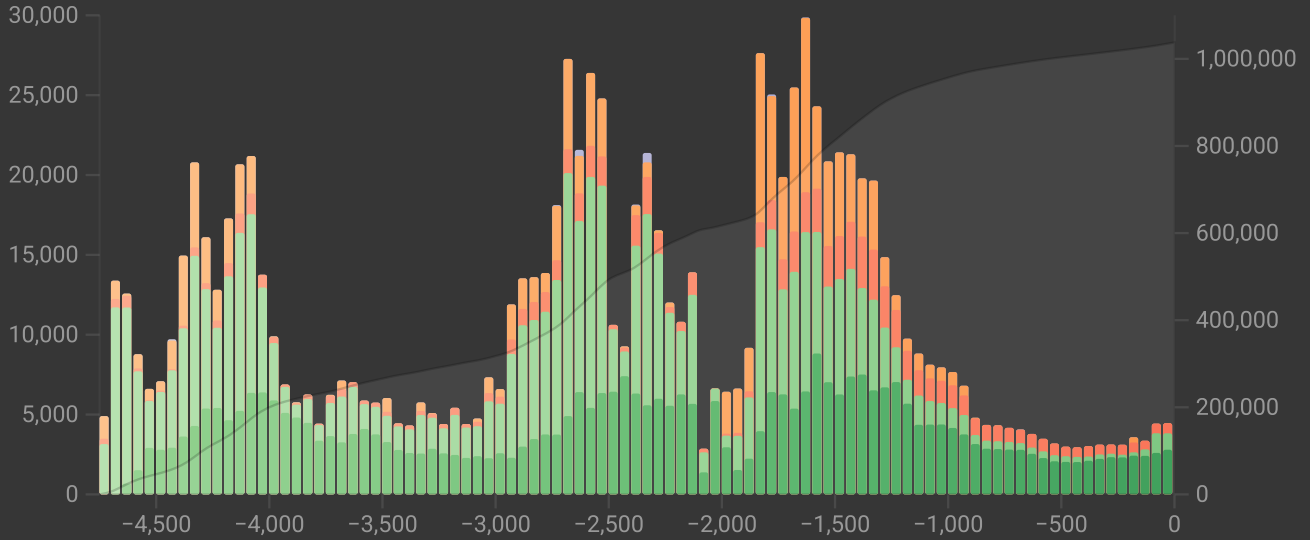
◀ 2024 ▶



学習

学習した時期と枚数 (カードに回答した回数)

□ 時間 ○ 1か月 ○ 3か月 ○ 1年 ● 全期間



学習した日の割合: 4,193日 / 4,720日 (88.83%)

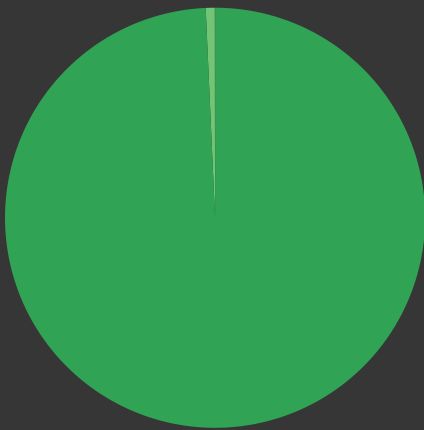
合計: 1,037,704枚

学習した日での平均: 247枚 / 日

期間全体での平均: 220枚 / 日

カード枚数

休止中のカード・今日は非表示にしたカードも区分する

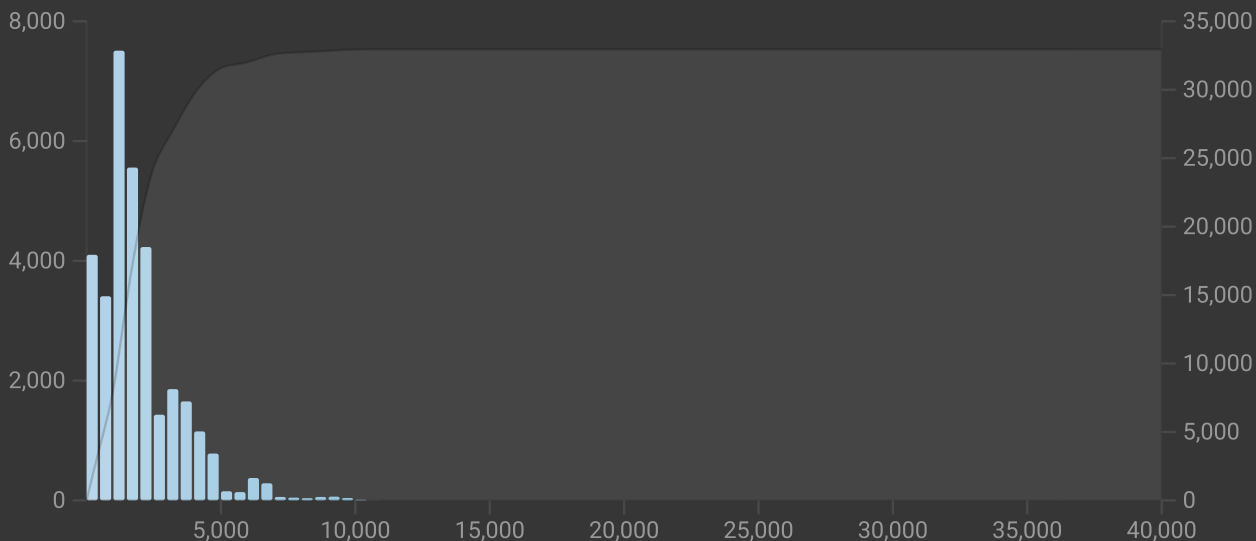


新規	0	0%
習得中	0	0%
再習得中	8	0.02%
復習 [未習熟期]	227	0.69%
復習 [習熟期]	32,717	99.29%
休止中	0	0%
今日は非表示	0	0%
合計	32,952	

復習間隔

次の復習までの間隔日数と復習枚数

1か月 50% 95% 全期間

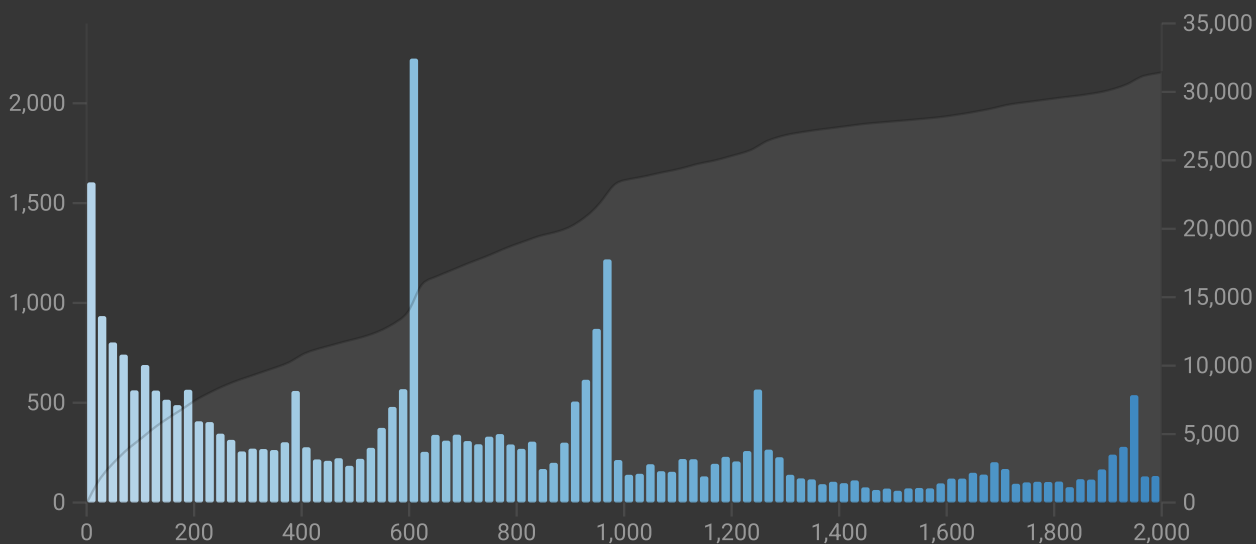


復習間隔の平均: 5.52年

カードの安定度

そのカードに正解できる確率が100%から90%に減少するまでの間隔の長さ

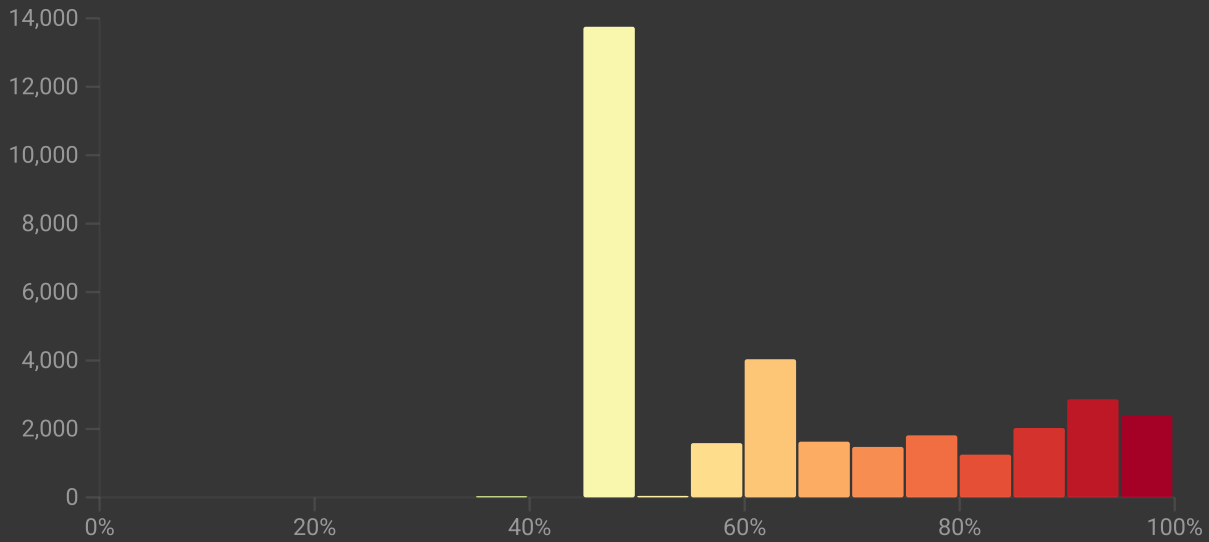
1か月 50% 95% 全期間



安定度の平均: 2.18年

カードの難度

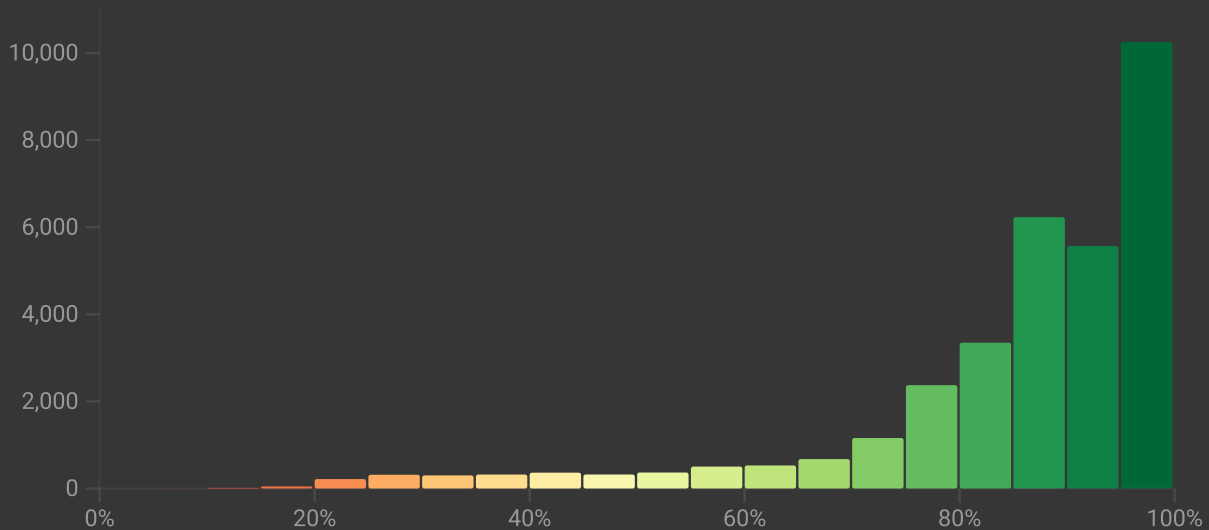
難度が高いほど、安定度が上がりにくくなります



難度の平均: 65%

カードの正答可能性

今、そのカードの答えを思い出せる（忘れずに覚えている）確率

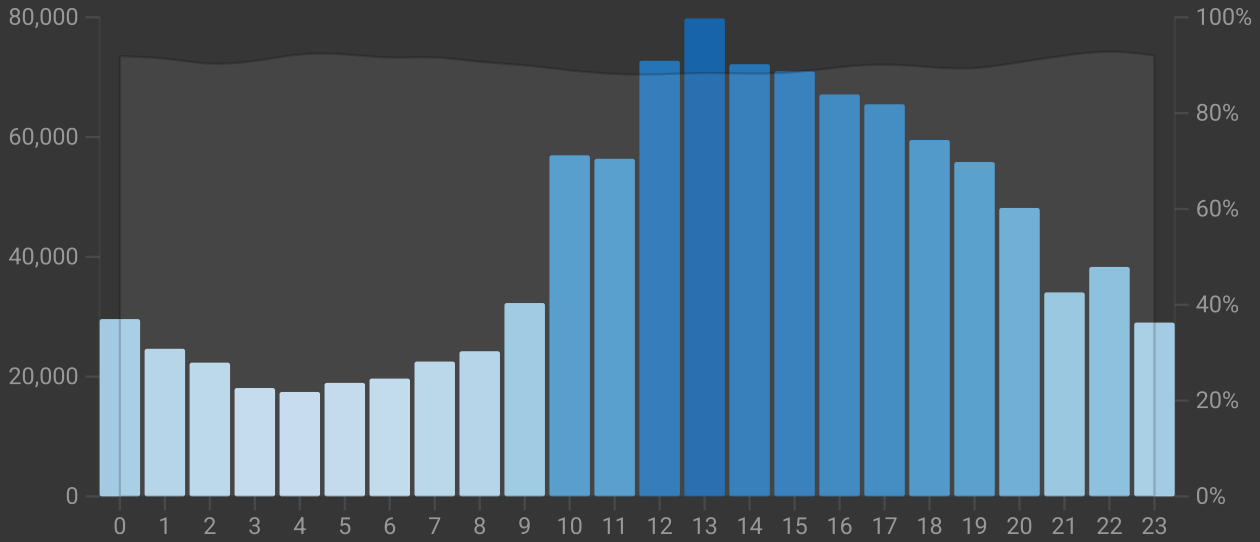


正答可能性の平均: 85%

時間帯の分析

各時間帯の学習回数と正答率

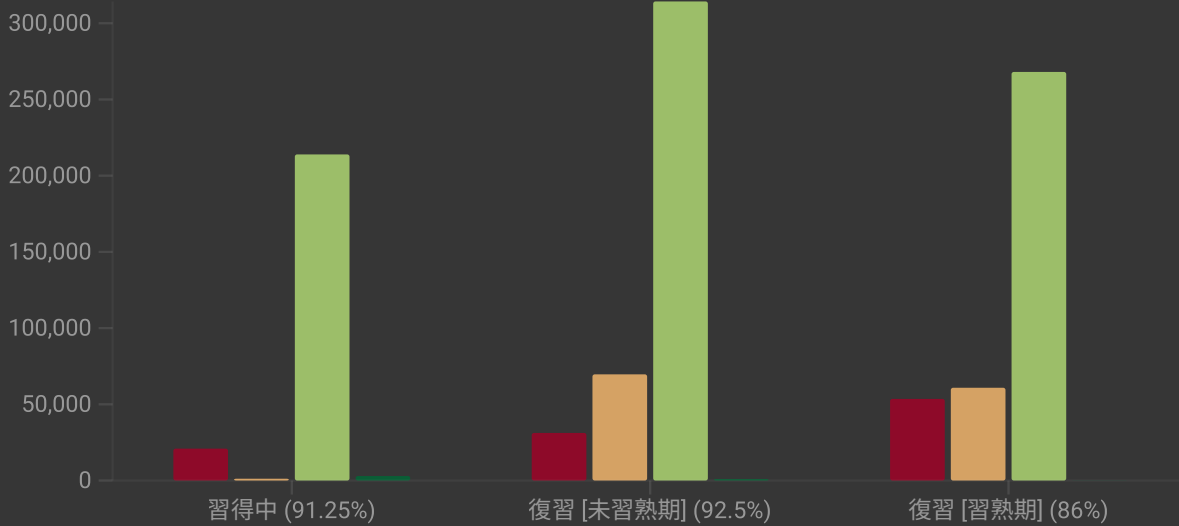
○ 1か月 ○ 3か月 ○ 1年 ● 全期間



回答ボタン

各ボタンを押した回数と正答率

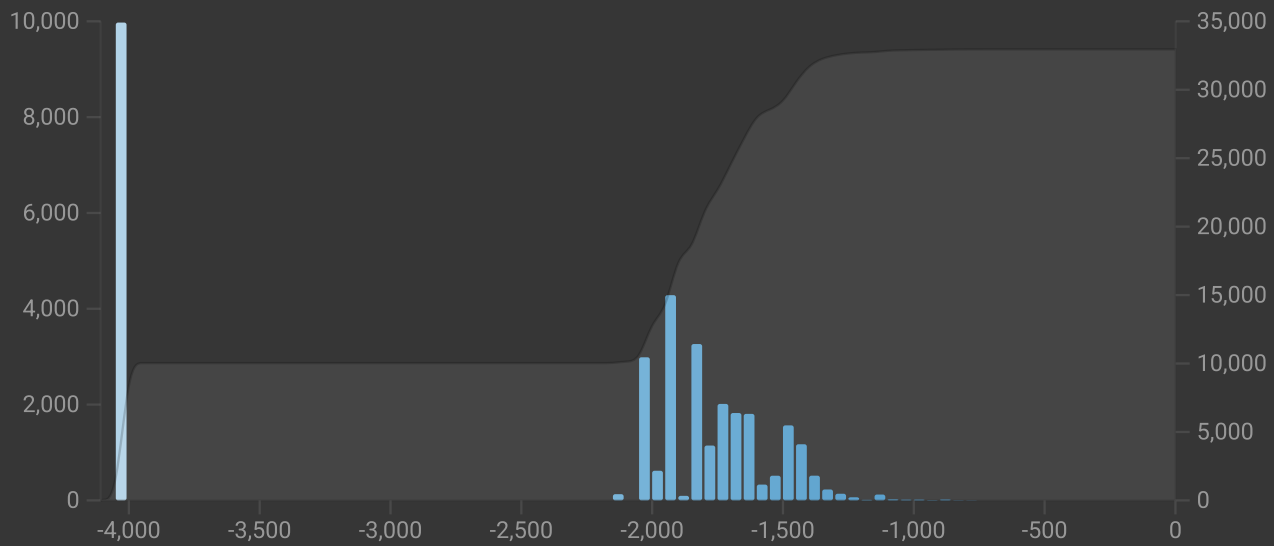
○ 1か月 ○ 3か月 ○ 1年 ● 全期間



追加

新規カードを追加した枚数

1か月 3か月 1年 全期間



合計: 32,952枚

平均: 8枚 / 日